

A	COMISIA DE EVALUARE	REZULTATUL EVALUĂRII	NUMELE ȘI PRENUMELE PROFESORULUI	SEMNĂTURA
	EVALUATOR I			
	EVALUATOR II			
	EVALUATOR III			
	EVALUATOR IV			
	NOTA FINALĂ/PUNCTAJ ȘI SAU NIVEL DE COMPETENȚĂ			

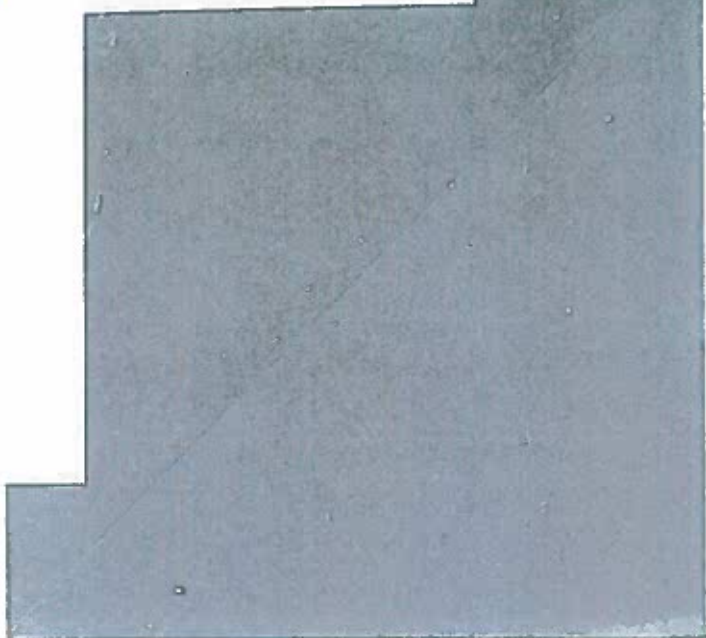
B	COMISIA DE CONTESTAȚII	NOTA (CIFRE ȘI LITERE)	NUMELE ȘI PRENUMELE PROFESORULUI	SEMNĂTURA
	EVALUATOR I			
	EVALUATOR II			
	EVALUATOR III			
	EVALUATOR IV			
	NOTA FINALĂ			

C	COMISIA DE REEVALUARE LA CONTESTAȚII	NOTA (CIFRE ȘI LITERE)	NUMELE ȘI PRENUMELE PROFESORULUI	SEMNĂTURA
	EVALUATOR I			
	EVALUATOR II			
	EVALUATOR III			
	EVALUATOR IV			
	NOTA FINALĂ			

\*\*) Se va completa după caz, cu:

- Nota (cifre și litere) – pentru probele scrise din cadrul examenului de bacalaureat, evaluării naționale, examenului de admitere, examenului de certificare a calificării profesionale, concursurilor sau olimpiadelor școlare;
- Punctajul – pentru proba de evaluare a competențelor digitale din cadrul examenului de bacalaureat;
- Nivelul de competență, pentru proba de evaluare a competenței lingvistice într-o limbă de circulație internațională din cadrul examenului de bacalaureat.

## Subiectul I



1. Bătălia de la Konovopolje (138)
2. Îmbrăjuraș de aceste succese întreprinse în marea expediție din 1443 care a dus armatele creștine până dincolo de Sofia, în inima Balcanilor.
3. Clinca Cel Bătăn  
Tancu de Tumedoora
4. Tansa B.

5. Causă: „Pentru a-și consolida poziția, în perspectivă iminentă invaziei otomane”  
efect: „Clinca a încheiat un tratat cu Sigismund de Luxemburg”
6. În a doua jumătate a secolului XV-lea, români au participat la alianțele cu statele creștine Polonia, Rusia, Austria și s-au aliat cu statele române în formarea frontului anti-otoman. Au avut rol au avut tot loc tratatele de la Kalocsa și Blomca românească se obținut precum Ștefan cel Mare și Vlad Tepeș.
7. O instituție centrală din spațiul românesc etnacoștic din secolul al XVI-lea este domnia iar caracteristicile acesteia sunt: dreptul de a bate moneda, stabilirea taxelor și impozitelor, declarația războiului, încheierea pacei, numirea mitropolitului și episcopilor, întemeierea mănăstirilor și bisericilor.

## Subiectul II

1. Regulamentele Organice, Proclamația de la Ikoz.
2. Secolul XIX

3. Membrii comitetului revoluționar sunt: C. A. Rosetti și Ion Elie. Comitetul revoluționar își exprima intenția de a respecta toate tratatele în vigoare cu Imperiul Otoman, dar nu-și putea disimula ostilitatea față de Rusia, având în vedere că numai copăc regimului instituit de Regulamentele Organice.

4. O informație referitoare la acțiunile din Moldova este reprezentată de faptul că la începutul lunii aprilie, lașierii și reprezentanții nobililor s-au organizat la Iași o întâlnire, în scopul de a denunța despotismul iar o altă informație referitoare la aceste acțiuni este faptul că acestia erau hotărâți să limiteze puterile domnului Moldovei, Mihail Sturza fără intenția de a răsturna structurile politice și sociale existente.

5. Din punctul meu de vedere, principiile propuse de comitetul revoluționar din Țara Românească au un rol important în istoria României deoarece aceste principii dovedeau respectarea diplomatiei existente cu Otomanii dar nu și accepta ostilitatea față de Rusia, dorindu-și încheierea regimului stabilit de Regulamentele Organice. Susțin acest punct de vedere cu următoarele informații: „Comitetul revoluționar își exprima intenția de a respecta toate tratatele în vigoare cu Imperiul Otoman”, „dar nu-și putea disimula ostilitatea față de Rusia, având în vedere că numai copăc regimului instituit de Regulamentele Organice”.

6. În opinia mea, prin participarea României la rețetele internaționale și prin implicarea în „Cruza orientală” aceasta reușește să își îndeplinească

Unul n independenta. Romania participa la  
Războiul de Independență, războiul Ruso-Român.  
Tunc eu scopul de a obține independenta. În  
urma participării la acest război România își  
obține independenta. Independenta este discutată  
prima dată în tratatul de la Yan Stefano care  
nu recunoște independenta acestuia, însă în  
cel de-al doilea tratat n a nume cel de la  
Berlin, independenta României este recunoscută  
în anul 1878, primind Dobrogea, Delta Dunării  
n Insula Șepilor.

În concluzie, prin participarea la războaiele  
internationale n anume Războiul de  
Independență, România reușește să își în-  
-deplinească principala proiect politic,  
recuperând importante teritorii românești dor n  
independentă țotului.

### Subiectul III

După încheierea celui de-al doilea război  
mondial, România întâie influența sovietică  
după întâlnirile dintre marile puteri de  
la Moscova n Yalta. În perioada postbelică  
România a fost atot n influența comunistă  
dar n democratică. Imediat după evenimentul  
moldovă la care a participat și Chișinău  
regimul democratic n întâie în sfera sovietică  
ariondu-l ca conducător la început pe Gheorghe  
Ghiorghe Dej.

Două măruri adoptate  
în plan intern în  
România, în perioada  
stalinismului, al  
cărui Gheorghe  
Gheorghiu Dej  
sunt reprezentate  
de cele două  
constituții din  
perioada lui Dej.

Constituția din anul  
1948, adoptată, desigur

România avea nevoie de o nouă lege fundamentală  
în tot după intrarea nule influențe sovietice.  
O altă mărură adoptată din perioada lui Dej  
este reprezentată de constituția din anul  
1952. O asemănare între aceste două constituții  
este reprezentată de prezența ninojului partid  
politic existent și în anume Partidul Muncitor  
Român.

În perioada stalinismului, România se implică  
în Războiul Rece prin aderarea la C.A.E.R. din  
~~anul 1949~~ și prin aderarea la Pactul de  
la Varșovia din anul 1955, evenimente care  
au o importanță majoră în istoria acestei  
stat în politica României cât și în viața  
socială.

Perioada național-comunismului din România  
este reprezentată de conducerea lui Nicolae  
Ceaușescu. Perioada lui Ceaușescu este împărțită  
în două părți, desființarea stalinizării și

revenirea la stalinizare  
Dacă caracteristici specifice  
regimului lui Nicolae  
Ceaușescu sunt reprezentate  
de prezența unui singur  
partid politic și anume  
Partidul Comunist Român,  
alegerile erau fraudate  
după urile și libertățile

cetățenesti erau anihilate, cenzura presei, repressi  
politică, Ceaușescu se îndepărta de URSS. Nicolae  
Ceaușescu se opune la invazia din Cehoslovacia în  
anul 1968 iar în urma vizitelor din Coreea și  
China, acesta izolează total România față de  
relațiile internaționale.

În anul 1989 regimul comunist se prăbușește  
în toată Europa de E, inclusiv în România  
după revoluția din 1989 decembrie când Nicolae  
Ceaușescu, alături de soția sa Elena sunt  
împușcați. După prăbușirea comunismului în  
Europa România și adoptă o nouă constituție în  
1991, constituție democratică care prevede  
libertatea de exprimare și libertățile cetățenesti,  
pluripartidism politic, separarea puterilor în tot  
legislativă, juridică și administrativă.  
În concluzie, România a avut o importantă  
evoluție politică la sfârșitul secolului XX  
deoarece trec de la regimul totalitar 61

la cel democratic în urma revoluției și prin adoptarea  
noii constituții democratice.

În concluzie, statul român în perioada postbelică  
a fost dominat de cele două regimuri, cel  
comunist reprezentat de Gheorghe Gheorghiu Dej și  
de Nicolae Ceaușescu dar și de regimul democratic  
după perioada postdecembriștă. Statul român a  
suferit numeroase schimbări politice, sociale și  
economice, schimbări deosebite de importante care  
au marcat istoria.

